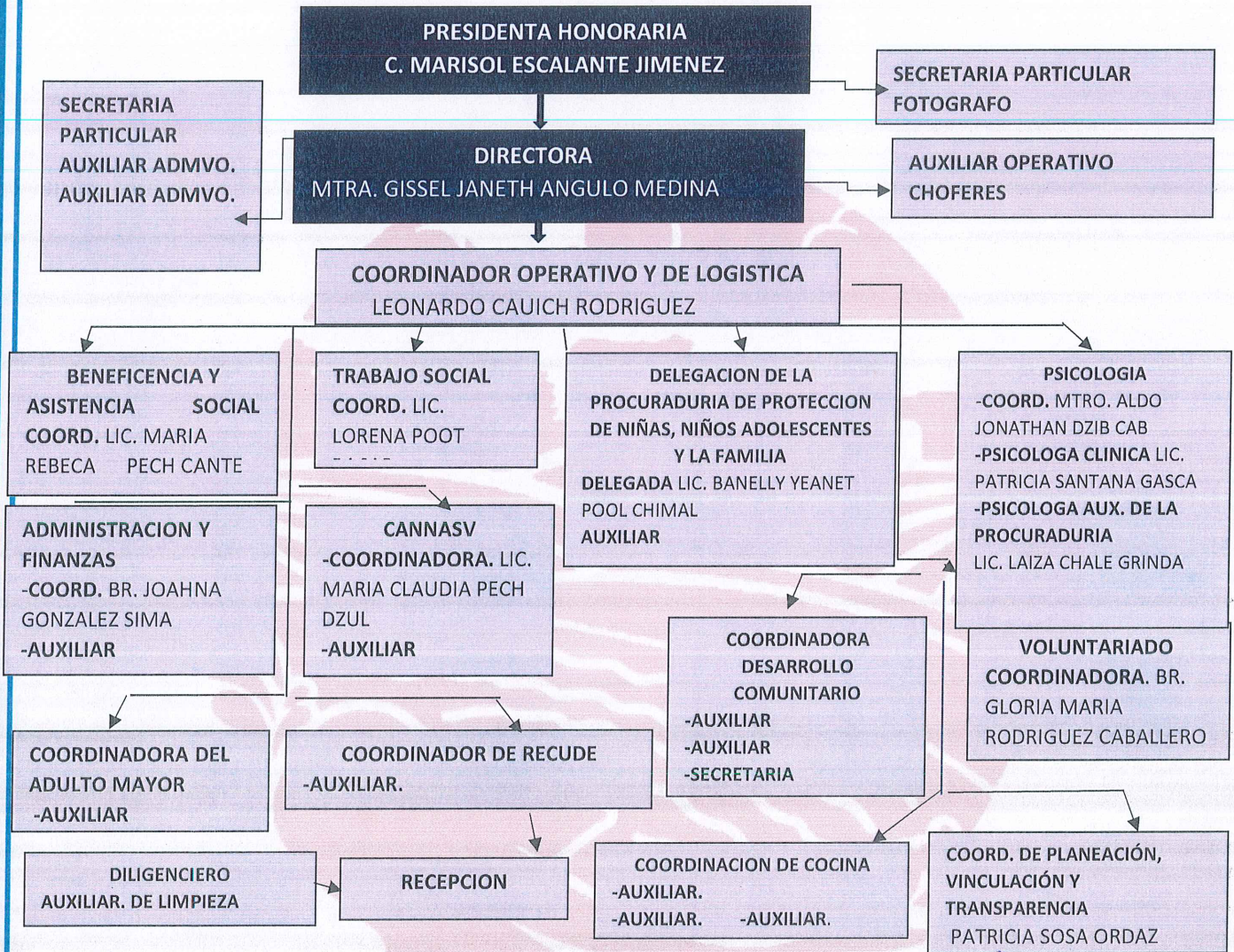




ESTRUCTURA ORGANICA: DESARROLLO INTEGRAL DE LA FAMILIA (DIF)



AUTORIZO

LIC. MARISA DEL C. CAUICH RODRIGUEZ
OFICIAL MAYOR

VALIDO

L.A.E.T. VIOLETA DEL ROCIO ALCOCER DZIB
DIRECTORA DE RECURSOS HUMANOS

SUJETO OBLIGADO

MTRA. GISSEL JANETH ANGULO MEDINA
DIRECTORA DEL DIF MUNICIPAL

OFICIALIA MAYOR